

可靠承载重托



G9220

平地机

山东临工机械有限公司



扫一扫 关注山东临工官方微信

中国境内欢迎访问:

www.sdlg.cn

地址: 山东省临沂经济技术开发区临工工业园

服务电话: 4006587911 / 4006587922 投诉电话: 4006587999



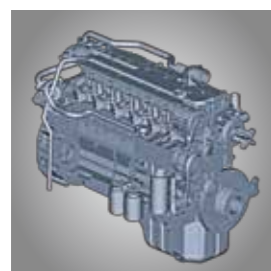
G9220是SDLG在吸收欧洲先进技术的基础上研发的一款高速、高效、高精度和多用途的产品，可以实现地面平整和挖沟、刮坡、推土、排雪、疏松、压实、布料、拌和等工作，广泛应用于公路、机场、国防工程、矿山建设、道路修筑、水利建设和农田改良等施工工况。

G9220

平地机



G9220 平地机



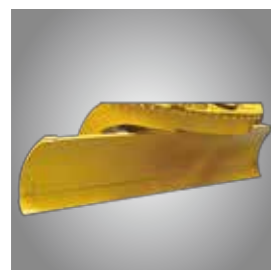
【发动机】

配置满足国III排放标准的大连道依茨电控单体泵发动机,采用道依茨最新发动机平台,燃油喷射压力高,节能环保,具备较强的油品适应能力,适合恶劣工况,具有三种功率曲线,与ZF变速箱完美匹配,可根据负载选择相应功率模式,实现最佳性能和燃油效率,节能高效。



【电气系统】

整机电器采用集中控制,三级报警电子监控系统,数字化步进式仪表显示,人机交互性高,检测保养方便;整机控制具有自动巡航功能,使发动机在设定转速下工作,降低操作者劳动强度。



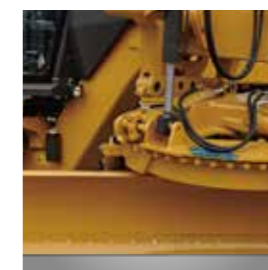
【工作装置】

采用欧洲先进技术的双油缸驱动托盘式工作装置,采用国内行业首创的双回转油缸和回转阀结构,驱动力大,可带载转动。



【摆架】

摆架采用免润滑、免维护复合轴承,摩擦系数小、耐冲击、耐磨损,可靠性高;采用液压锁紧油缸定位,操作方便。



【铲刀】

铲刀结构和油缸优化布置,作业平整度高。



【多样化辅具】

可选装前推土板、中松土器、后松土器等附具,满足客户的多样化需求。

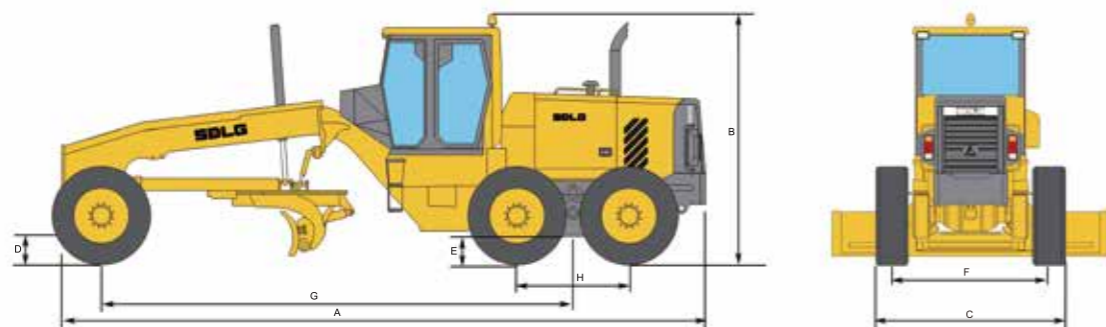


【驾驶室】

配防滚翻(FOPS/ROPS)驾驶室,密封性好,安全可靠;视野开阔,在转弯、蟹行以及边角平整工作时,有利于观察铲刀两端状态,作业精度高。

G9220

产品主要性能及参数



项目	参数	项目	参数	项目	参数
整机尺寸参数		铲刀提升高度	445mm	变矩器型式	单级单相三元件，与变速箱连成一体
长×宽×高	9235×2710×3240mm	铲刀切割深度	787mm	档位	前六后三
前桥最小离地间隙	610mm	铲刀切削角	向前47° / 向后5°	前进 I 档速度	0-5 km/h
后桥离地间隙	430mm	铲刀侧移距离	左673mm/右673mm	前进 II 档速度	0-9 km/h
轮距	2260mm	最大牵引力 (f=0.75)	87kN	前进 III 档速度	0-12 km/h
轴距	6480mm	最高车速前进/后退	39/25.5 km/h	前进 IV 档速度	0-20.5 km/h
后桥轴距	1538mm	发动机		前进 V 档速度	0-25.5 km/h
整机性能参数		型号	BF6M1013-23T3R	前进 VI 档速度	0-39 km/h
整机操作质量	16500kg	型式	直列、水冷、四冲程、电喷	后退 I 档速度	0-5 km/h
前轮最大倾斜角度	±18°	额定功率/转速	169KW@2200rpm	后退 II 档速度	0-12 km/h
前桥最大摆动角度	±16°	排量	7146 ml	后退 III 档速度	0-25.5 km/h
前轮最大转向角度	±50°	缸径/行程	108/130 mm	液压系统	
车架铰接转向角度	±23°	最低燃油消耗率	210 g/kwh	型式	开式系统
刀盘直径 (mm)	1626mm	最大扭矩	900Nm@1600	系统压力	21 Mpa
刀盘规格 (长×高×厚)	4267×635×25mm	排放标准	GB20891-2014国 III	加油容量	
铲刀回转角度	360°	传动系统		燃油	270 L
最小转弯半径	7.6m	变速箱型式	定轴式动力换挡	液压油	132 L

* 以上参数解释权归山东临工，如有修改恕不通知，文中插图并不一定是该机型的标准款。



临工服务 全程全心全为您

山东临工为客户提供全生命周期、全流程的服务(包括设备投资、设备运费管理、技术培训、设备维护保养、维修及技术支持和咨询、配件供应、置换及旧机处置等)。从您选择山东临工的这一刻，就会让您感受到我们全程全心的关怀！因为全程服务，所以可靠，因为全心为您，所以值得托付！

服务电话：4006587911 / 4006587922
投诉电话：4006587999